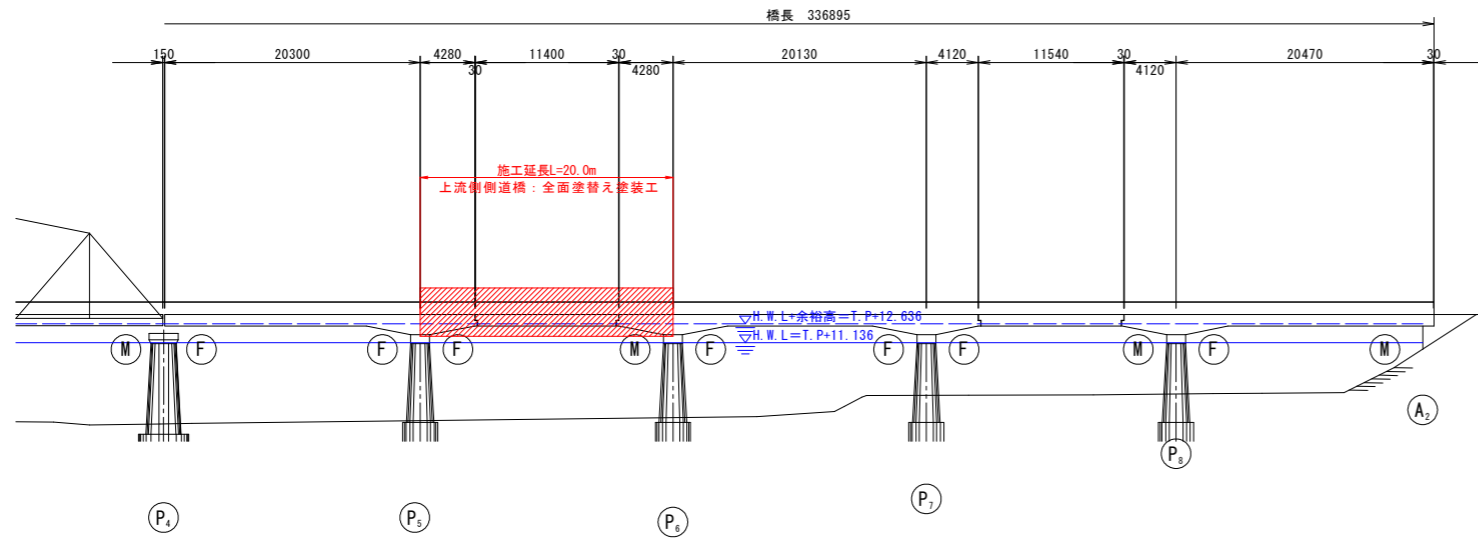
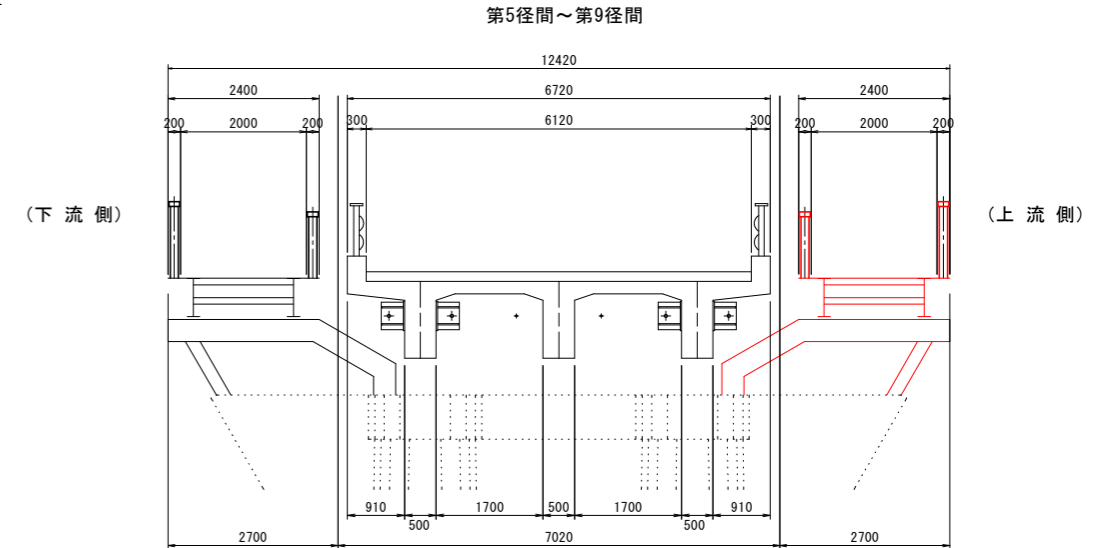


橋梁補修一般図 S=1:300

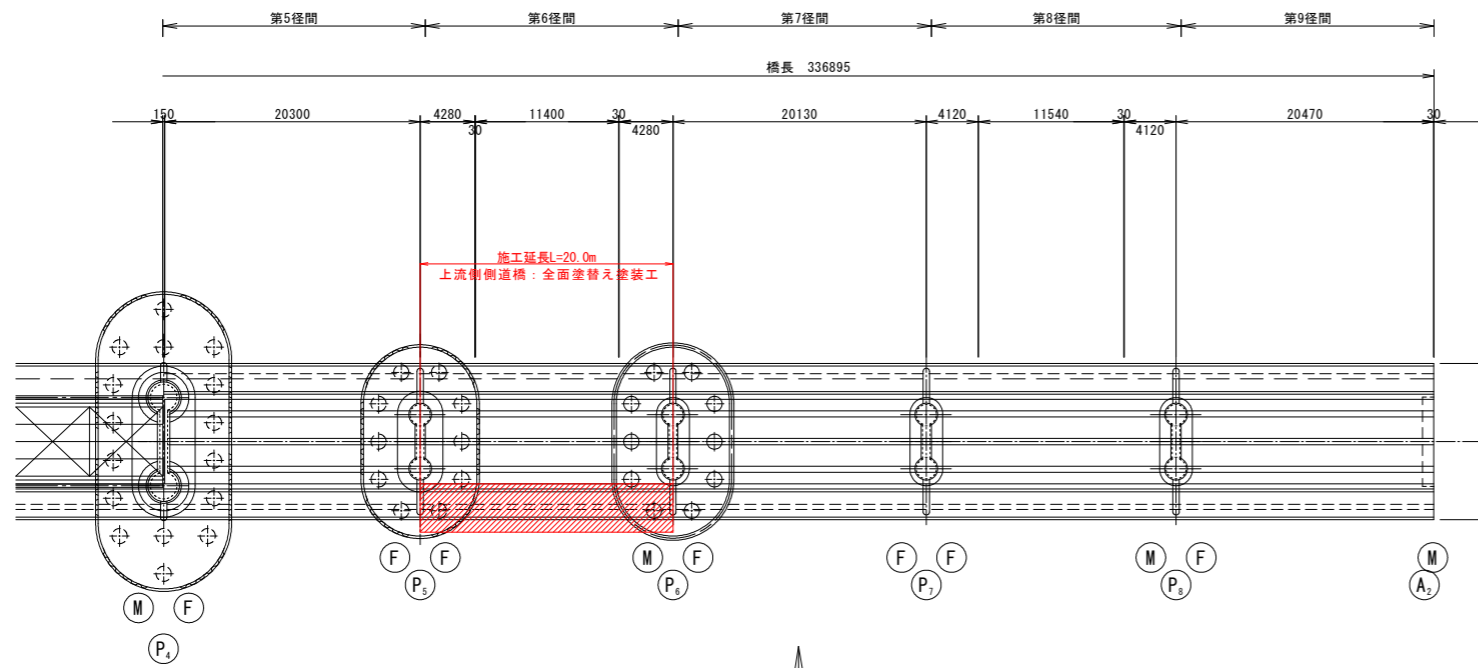
側面図



断面図 S=1:60



平面図



【橋梁諸元】

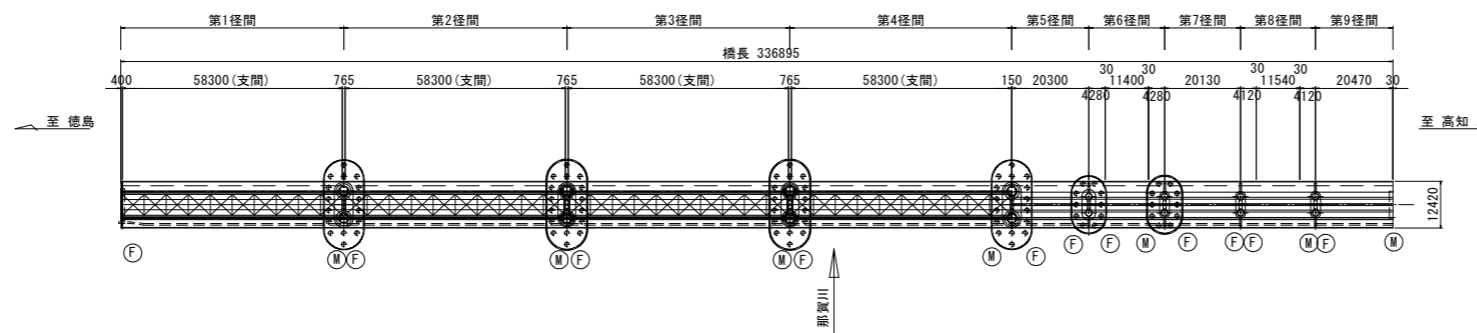
橋梁名	那賀川橋	
所在地	自	徳島県阿南市羽ノ浦町
	至	徳島県阿南市上中町
路線	県道 羽ノ浦福井線	
形式	上部工	第1～第4径間：鋼リベットトラス橋 第5～第9径間：RCT桁橋
	下部工	逆T式橋台 2基 ラーメン橋脚 8基
	基礎工	橋台：木杭基礎 2基 橋脚：オープンケーソン 8基
橋長	336.90 m	
架橋竣工年	トラス部	1928年(昭和3年)
	RCT桁部	1942年(昭和17年)
活荷重・等級	TL-12 1等橋	
幅員	全幅員	車道：6.72m、歩道：2.40m
	有効幅員	車道：6.12m、歩道：2.00m
適用示方書	大正15年	
交差物件	一級河川那賀川水系 那賀川	
添架物	NTT	

※上表は、橋梁台帳、点検調査等を基に表記したものである。

補修項目

項目-規格	単位	数量
全面塗替え塗装工(側道橋)	m ²	226.7
合計	m ²	226.7

マーク図 S=1:1000

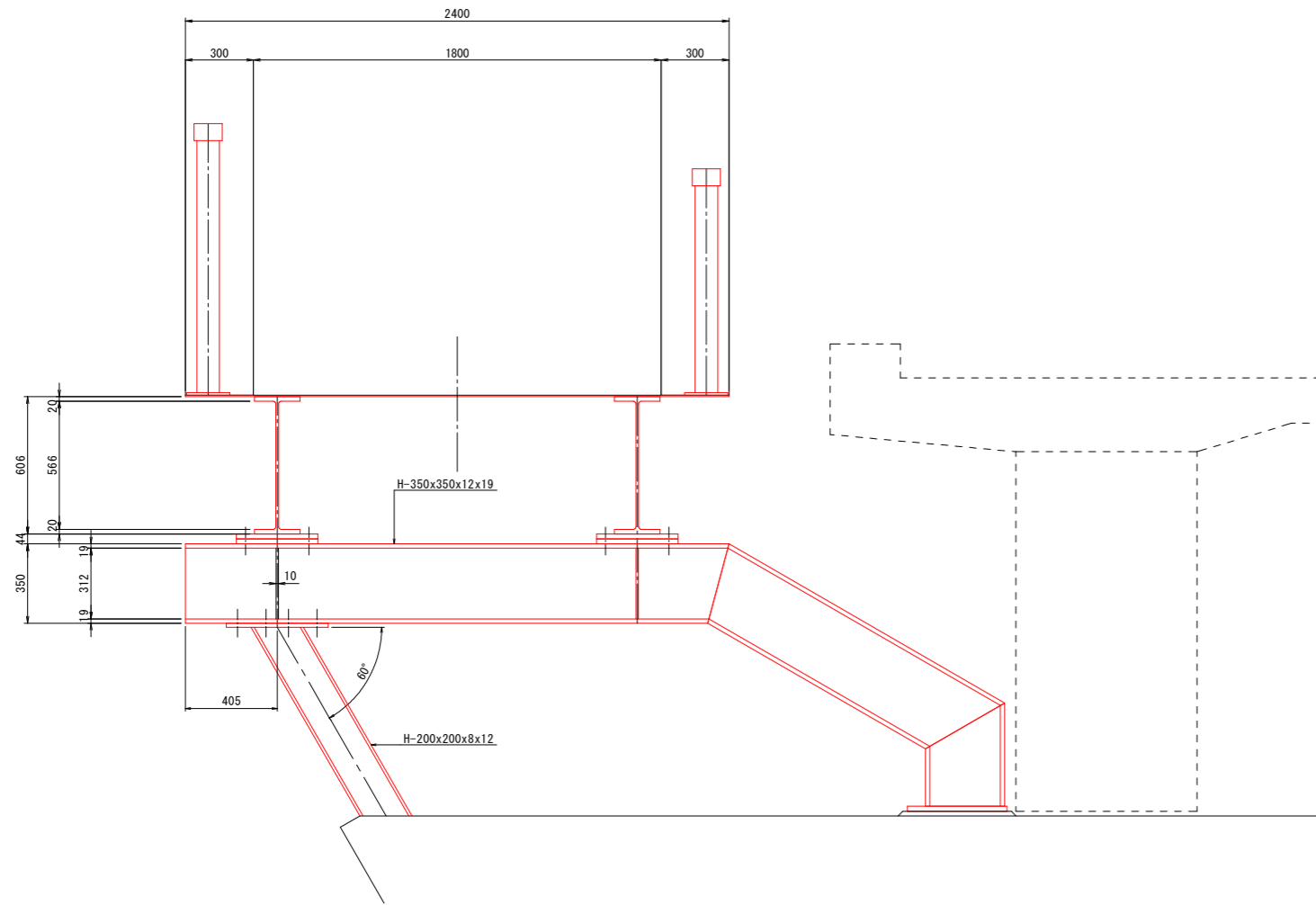


実施設計図面

工事名	R6阿土 羽ノ浦福井線(那賀川橋) 阿南・上中 橋梁再塗装工事(2) (担い手確保型) (着手日指定型)		
路線名等	羽ノ浦福井線(那賀川橋)		
工事箇所	阿南市上中町南島(第2分割)		
図面名	橋梁補修一般図		
縮尺	1:300	図面番号	1 / 3
会社名			
事業者名	徳島県南部総合県民局 県土整備部<阿南>		

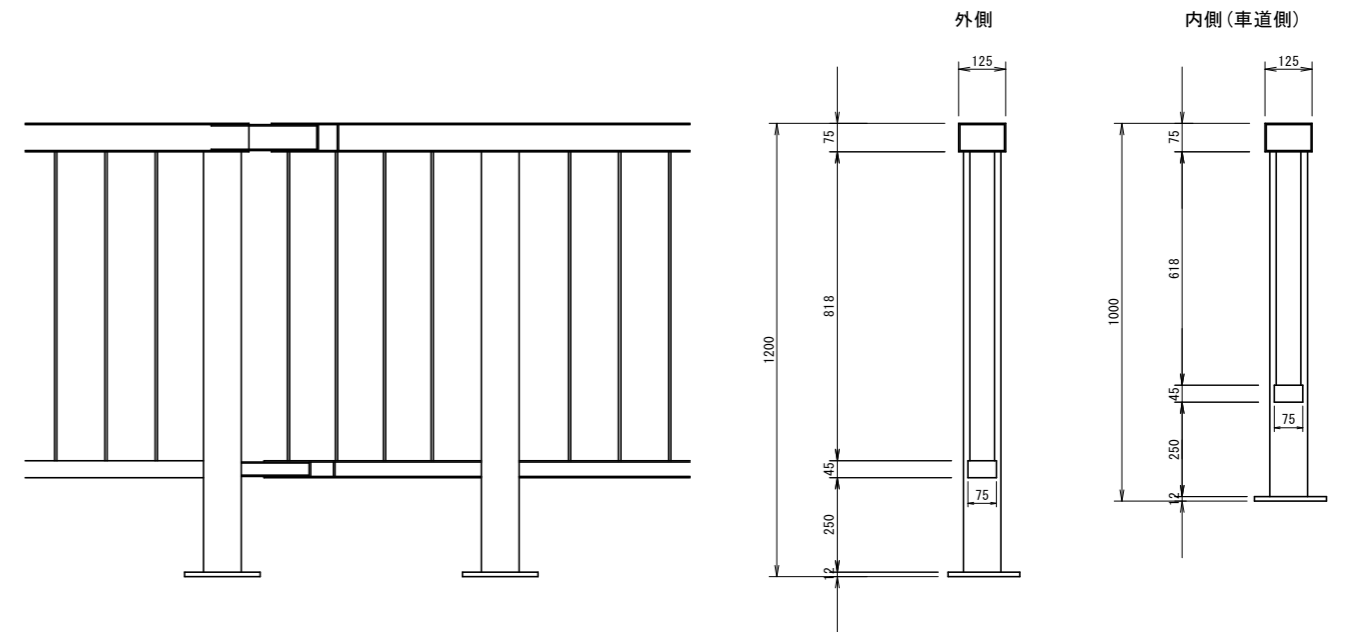
上部工詳細図

橋脚部 (P5)
S=1:15

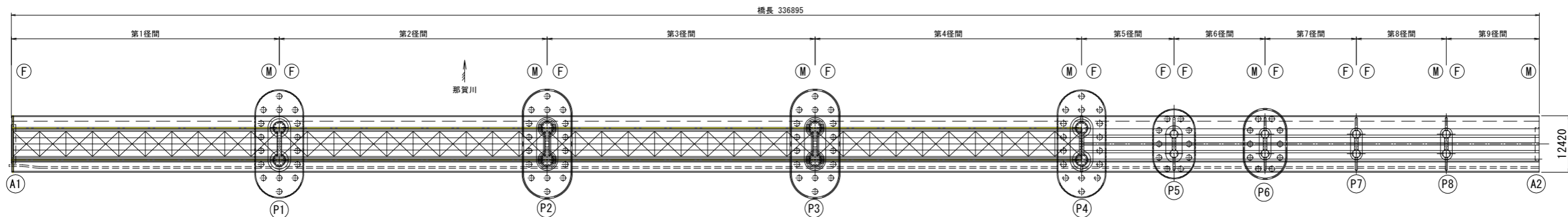


※鋼床板上面については、両端300mmのみ施工。(中央部W=1.8mを除く)
P5橋脚上のブラケットを施工。

高欄
S=1:10



配置図 S=1:500

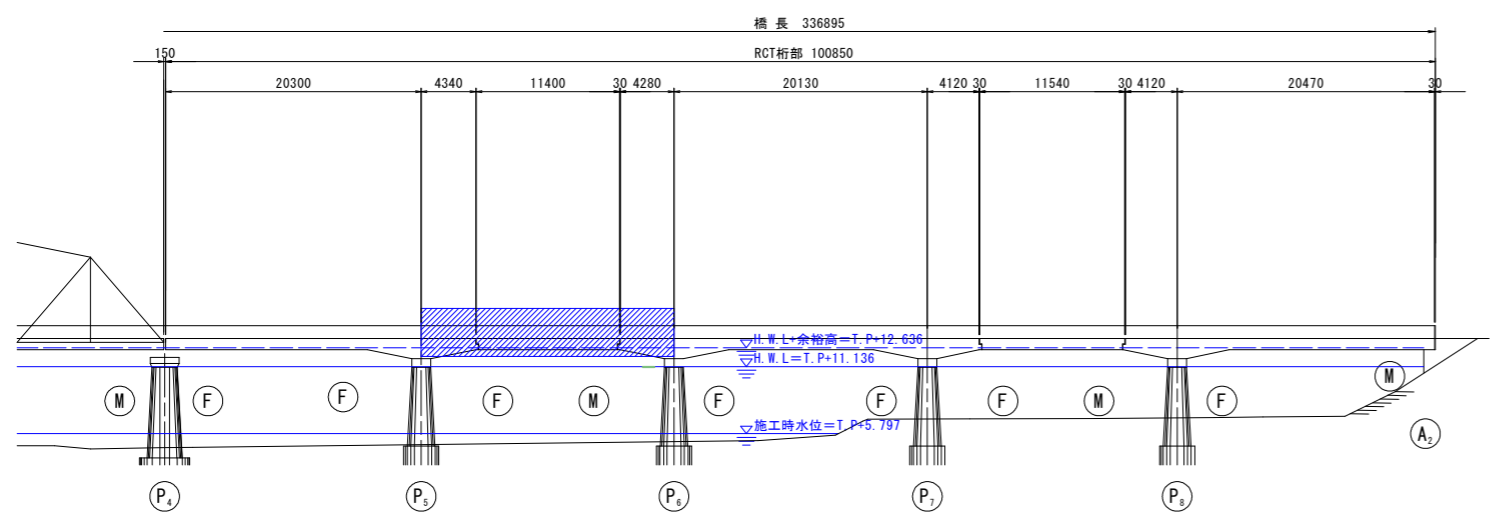


実施設計図面

工事名	R6阿土 羽ノ浦福井線(那賀川橋) 阿南・上中橋梁再塗装工事(2) (担い手確保型) (着手日指定型)
路線名等	羽ノ浦福井線(那賀川橋)
工事箇所	阿南市上中町南島(第2分割)
図面名	上部工詳細図
縮尺	図示 図面番号 2 / 3
会社名	
事業者名	徳島県南部総合県民局 県土整備部<阿南>

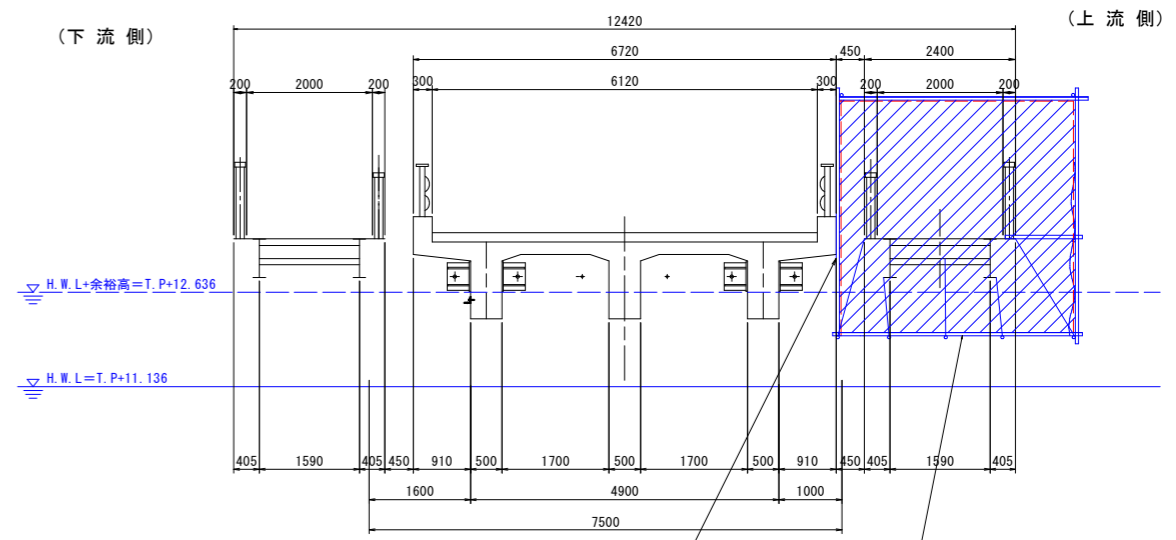
施工計画図 S=1:300

側面図

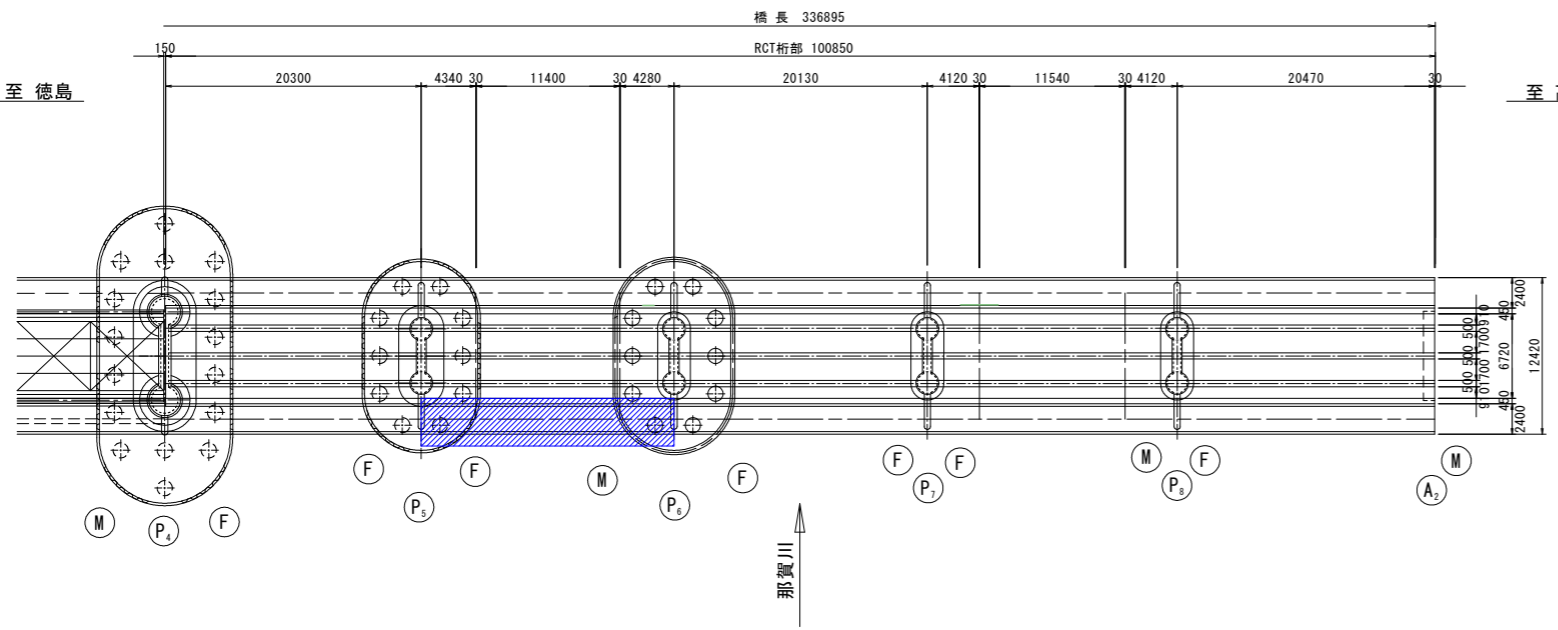


断面図 S=1:60

第5径間～第9径間



平面図



実施設計図面

工事名	R6阿土 羽ノ浦福井線(那賀川橋) 阿南・上中橋梁再塗装工事(2) (担い手確保型) (着手日指定型)		
路線名等	羽ノ浦福井線(那賀川橋)		
工事箇所	阿南市上中町南島(第2分割)		
図面名	施工計画図		
縮尺	1:300	図面番号	3 / 3
会社名			
事業者名	徳島県南部総合県民局 県土整備部<阿南>		